

sensIQ S

EVO anthracite
EAN 4007841 056650
Réf. 056650



Infrarot-Sensor 3 x 100°



3 Zonen skalierbar 2-20m

2000 W

2000 W Max. (LED-fähig)



IP54



2 - 2000 Lux-Tageslichtbetrieb



5 Sek - 15 Min



Ideal 2 - 5 m

Teach

Teach mode



Energie sparen

5 years

Herstellergarantie steinel-professional.de/garantie

Description du fonctionnement

La nouvelle génération au service de la perfection. Tout comme son grand frère, le modèle sensIQ S est lui aussi parfait. Pour l'intérieur et l'extérieur, idéal pour les entrées de maisons, les rampes de chargement, jusqu'à une hauteur de 5 m, système à détecteur quadruple permettant une surveillance optimale à un angle de détection de 3 x 100°, portée (tangentielle) de 20 m, réglage de la portée au mètre près dans 3 directions indépendantes. Télécommande et support mural d'angle incluse.

Caractéristiques techniques

Dimensions (L x l x H)	128 x 114 x 74 mm
Avec détecteur de mouvement	Oui
Garantie du fabricant	5 ans
Réglages via	Télécommande, Potentiomètres, Smart Remote
Avec télécommande	Oui
Variante	anthracite
UC1, Code EAN	4007841056650
Modèle	Détecteur de mouvement
Emplacement	Intérieur, Extérieur
Emplacement, pièce	parking couvert / garage souterrain, extérieur, entrepôt, entrée, tout autour du bâtiment, Cour et allée, Intérieur
Coloris	anthracite
Couleur, RAL	7016
Support mural d'angle inclus	Oui
Lieu d'installation	mur, angle

Lampes LED > 2 W < 8 W	300 W
Lampes LED > 8 W	600 W
Charge capacitive en µF	176 µF
Tension d'alimentation détails	max. 500VA, 120 V
Technologie, détecteurs	infrarouge passif, Détecteur de lumière
Hauteur de montage	2,00 – 5,00 m
Hauteur de montage max.	5,00 m
Hauteur de montage optimale	2 m
Angle de détection	300 °
Angle d'ouverture	180 °
Protection au ras du mur	Oui
Possibilité de neutraliser la détection par segments	Oui
Cadrage électronique	Non
Cadrage mécanique	Oui
Portée radiale	r = 4 m (42 m ²)

sensIQ S

EVO anthracite
EAN 4007841 056650
Réf. 056650



Caractéristiques techniques

Montage	En saillie, Mur, angle	Portée tangentielle	r = 20 m (1047 m ²)
Indice de protection	IP54	Zones de commutation	1360 zones de commutation
Température ambiante	-20 – 50 °C	Fonctions	Mode normal / mode test, Manuel ON / ON-OFF
Matériau	Matière plastique	Réglage crépusculaire	2 – 1000 lx
Alimentation électrique	100 – 240 V / 50 – 60 Hz	Temporisation	5 s – 15 Min.
Sortie de commutation 1, charge ohmique	2000 W	Fonction balisage	Non
Sortie de commutation 1, nombre LED/tubes fluorescents	50 pcs.	Éclairage principal réglable	Non
Tubes fluorescents ballasts électroniques	1500 W	Réglage du seuil de déclenchement Teach (apprentissage)	Oui
Tubes fluorescents non compensés	1000 VA	Réglage de l'éclairage permanent	Non
Tubes fluorescents compensés par série	700 VA	Mise en réseau possible	Oui
Tubes fluorescents compensés en parallèle	1000 VA	Type de la mise en réseau	Maître/maître
Sortie de commutation 1, lampes halogènes basse tension	1000 VA	Mise en réseau via	Câble
Lampes LED < 2 W	100 W		

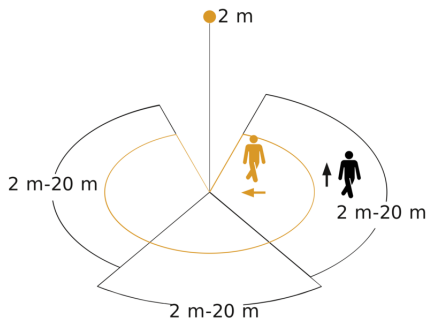
Accessoires

EAN 4007841 007638	Télécommande RC9
EAN 4007841 009151	Télécommande Smart Remote

sensIQ S

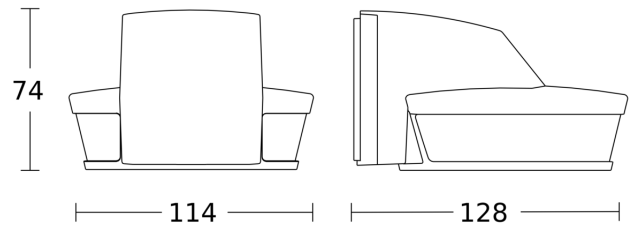
EVO anthracite
 EAN 4007841 056650
 Réf. 056650

Zone de détection

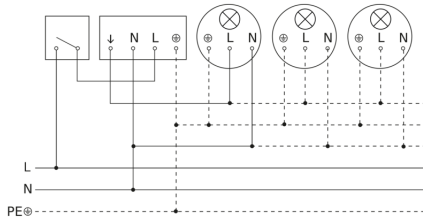


Hauteur d'installation: 2,00 m - 5,00 m
 Orange: sens de passage radial
 Noir: sens de passage tangentiel
 3 zones ajustables

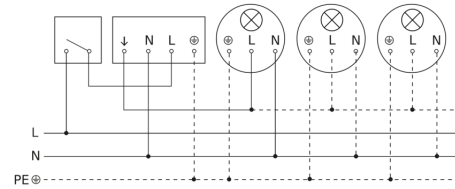
Dessin dimensionnel



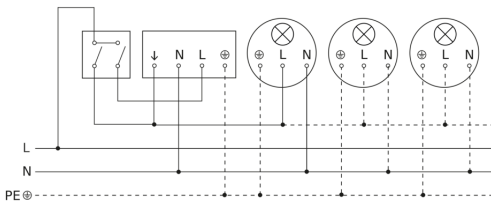
Luminaire sans conducteur de neutre



Luminaire avec conducteur de neutre



Raccordement par commutateur séquentiel pour la commande manuelle ou automatique



Raccordement du coupleur de boutons-poussoirs quadruple au DALI2 APC

